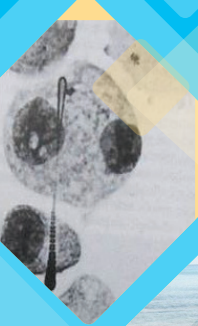


# 71. Uluslararası Katılımlı TÜRKİYE JEOLojİ KURULTAYI

*Jeoloji ve Sağlık*  
ODTÜ Kültür ve Kongre Merkezi  
23-27 Nisan 2018  
**TIBBİ JEOLojİ  
ÖZEL OTURUMU**



**TMMOB**

**JEOLojİ MÜHENDİSLERİ ODASI**  
CHAMBER OF GEOLOGICAL ENGINEERS OF TURKEY



**APKAM**



**TÜRK TORAKS DERNEĞİ**

Ayrıntılı Bilgi:  
<http://www.jeolojikurultayi.org>

# 71. Uluslararası Katılımlı TÜRKİYE JEOLojİ KURULTAYI

*Jeoloji ve Sağlık*  
ODTÜ Kültür ve Kongre Merkezi  
23-27 Nisan 2018

## JMO Yönetim Kurulu

<b>Hüseyin ALAN</b>	Başkan
<b>Yüksel METİN</b>	II. Başkan
<b>Faruk İLGÜN</b>	Yazman Üye
<b>D. Malik BAKIR</b>	Sayman Üye
<b>Canan DEMİRAL</b>	Mesleki Uygulamalar Üyesi
<b>Murat AKGÖZ</b>	Yayın Üyesi
<b>Düzgün ESİNA</b>	Sosyal İlişkiler Üyesi

## JMO Bilimsel ve Teknik Kurul

<b>Erdin BOZKURT</b>	Başkan, Jeoloji Eğitimi Üyesi
<b>Gürol Seyitoğlu</b>	II. Başkan, Genel Jeoloji Üyesi
<b>Bülent ÖZMEN</b>	Sekreter, Jeolojik Teh. ve Meslek Etiği Üyesi
<b>Ali YILMAZ</b>	Çevre Jeolojisi Üyesi
<b>Alper BABA</b>	Tıbbi Jeoloji Üyesi
<b>Ayhan KOÇBAY</b>	Jeoteknik ve Mühendislik Jeolojisi Üyesi
<b>Ayhan KÖSEBALAN</b>	Kömür Jeolojisi Üyesi
<b>Can AYDAY</b>	Uzaktan Algılama ve CBS Üyesi
<b>Cüneyt ŞEN</b>	Jeokimya Üyesi
<b>Ercan ÖZCAN</b>	Paleontoloji Üyesi
<b>Erol SARI</b>	Deniz, Göl ve Kıyı Jeolojisi Üyesi
<b>Hasan SÖZBİLİR</b>	Yapısal Jeoloji ve Tektonik Üyesi
<b>İbrahim AKKUŞ</b>	Jeotermal Kay. ve Doğal Mineralli Sular Üyesi
<b>İsmail BAHTİYAR</b>	Petrol Jeolojisi Üyesi
<b>Levent Karadenizli</b>	Stratigrafi-Sedimentoloji Üyesi
<b>Mehmet EKMEKÇİ</b>	Hidrojeoloji Üyesi
<b>Mehmet Ruhi AKÇIL</b>	Sondaj Uygulamaları Üyesi
<b>Murat NURLU</b>	Doğa Kaynaklı Afetler ve Afet Yönetimi Üyesi
<b>Osman PARLAK</b>	Mineraloji-Petrografi Üyesi
<b>Özcan DUMANLILAR</b>	Metalik Madenler Üyesi
<b>Sabah Yılmaz Şahin</b>	Değerli ve Yarı Değerli Taşlar
<b>Yıldırım GÜNGÖR</b>	Jeo-turizm, Jeolojik Miras ve Arkeo-jeoloji Üyesi

# 71. Uluslararası Katılımlı TÜRKİYE JEOLOJİ KURULTAYI

*Jeoloji ve Sağlık*  
ODTÜ Kültür ve Kongre Merkezi  
23-27 Nisan 2018



## Kurultay Düzenleme Kurulu

### Erdoğan YİĞİTBAŞ

(Başkan - Çanakkale Onsekiz Mart Üniv.)

### Alper BABA

II. Başkan

(İzmir Yüksek Teknoloji Enst.)

### Yener EYÜBOĞLU

II. Başkan

(Karadeniz Teknik Üniv.)

### Fatma TOKSOY KÖKSAL

(Sekreter - Orta Doğu Teknik Üniv.)

### Türker KURTTAŞ

(Sekreter - Hacettepe Üniv.)

### Mustafa AVCIOĞLU

(Sekreter - Çanakkale Onsekiz Mart Üniv.)

### Düzgün ESİNA

(Sosyal ve Kültürel Etkinlikler)

### Sinem ÇETİNKAYA

(Sosyal ve Kültürel Etkinlikler)

### D. Malik BAKIR

(Sayman)

### Damla ARIK

(Sayman)

### İlhan ULUSOY

(Basın ve Halkla İlişkiler)

### Zeynep Yelda CUMA

(Basın ve Halkla İlişkiler)

## Kurultay Tarih ve Yeri

71. Türkiye Jeoloji Kurultayı 23-27 Nisan 2018 tarihleri arasında  
ODTÜ Kültür ve Kongre Merkezi'nde gerçekleştirilecektir.

## Kurultay İletişim Adresleri

**Fatma TOKSOY KÖKSAL - Türker KURTTAŞ - Mustafa AVCIOĞLU**

0312 210 57 42

0312 297 77 60

0286 218 00 18/2139

71. Türkiye Jeoloji Kurultayı Sekreteryası

TMMOB Jeoloji Mühendisleri Odası


Hatay Sokak No: 21 Kocatepe/ANKARA

[www.jmo.org.tr](http://www.jmo.org.tr)

<http://jeolojikurultayi.org>

[kurultay@jmo.org.tr](mailto:kurultay@jmo.org.tr)

JMO Tel: + 90 312 434 36 01 - Fax: +90 312 434 23 88



# 71. Uluslararası Katılımlı TÜRKİYE JEOLOJİ KURULTAYI

*Jeoloji ve Sağlık*  
ODTÜ Kültür ve Kongre Merkezi  
23-27 Nisan 2018

## Kurultaya Çağrı

Türkiye'nin tek, dünyanın sayılı uzun ömürlü uluslararası yerbilimi platformlarından olan 71. Türkiye Jeoloji Kurultayı'nın ana teması "Jeoloji ve Sağlık" olarak tespit edilmiştir.

Günümüzde doğa kaynaklı süreçler sonucu oluşan birçok sağlık problemleri insan hayatını ciddi şekilde etkilemektedir. Kronik arsenik maruziyeti, doğal yaşam ortamında mineral liflerle temas sonucu gelişen hastalıklar, doğal radyoaktivite ile temas, çevre ile insan sağlığı arasında oluşan etkileşimin önemli örneklerini oluşturur. İnsan – Çevre etkileşiminin, jeolojik kaynaklı sağlık problemlerinin daha iyi tanınması sonucu "Tıbbi Jeoloji" bilimi doğmuştur. Tıbbi jeoloji, jeolojik etkenlerle insan sağlığı arasındaki ilişkiyi, jeolojik çevresel etkilenim ile oluşan sağlık problemlerinin coğrafi dağılımını, nedensel ilişkilerin mekanizmalarını ve önlemlerinin nasıl olacağını araştıran bir bilim dalıdır. Tıbbi Jeoloji, 1998 yılında "International Union of Geological Sciences (IUGS)" tarafından resmen kabul edilmiş, her geçen gün de bilim ve sağlık alanında önemini artırarak bugünlere gelmiştir. Ülkemizde de Tıbbi Jeoloji son yıllarda birçok araştırmacının ilgisini çekmektedir

Ana teması "Jeoloji ve Sağlık" olan kurultayda, Tıbbi Jeoloji konularını işleyen çok sayıda özel oturumlar ve paneller düzenlenecektir. Oturumlarda ve panellerde yeraltısuyu kaynaklarının insan sağlığına etkisi, kapalı ortamlarda biriken radyoaktif radon gazı ve akciğer kanseri riski, doğadaki radyoaktif radon gazı ve sağlığa etkileri, mineral tozlarının insan sağlığına etkisi, kanser ve çevre, endokrin sistem ve çevre, arsenik ve sağlık, florür ve sağlık gibi konular detaylı olarak

71. *Uluslararası Katılımlı*  
**TÜRKİYE JEOLOJİ KURULTAYI**  
*Jeoloji ve Sağlık*  
ODTÜ Kültür ve Kongre Merkezi  
23-27 Nisan 2018



irdelenecektir. 71. Türkiye Jeoloji Kurultayı, 3 gün boyunca Tıbbi Jeoloji konusunu oldukça geniş biçimde işleyen konuşma ve sözlü bildiri oturumlarının olacağı, ilgili disiplinlerden tıp bilim insanlarının katılım sağlayacağı bir kurultay olacaktır.

Tıbbi Jeoloji konusunda başvuran ve sözlü sunuya seçilen 25 bildiri için bildiri sahiplerine 500 TL kurultay katılım bursu verilecektir.

Düzenleme Kurulu olarak; “Jeoloji ve Sağlık” konularıyla doğrudan ya da dolaylı ilgili olan tüm bilim insanlarını Kurultayımıza en samimi duygularımızla davet ediyor ve Kurultay’ın bir parçası olmalarını istiyoruz. Yolu bilimden ve iyilikten geçen, sağlıklı bir gelecek isteyen herkesi Türkiye’nin en köklü bilimsel toplantısına; 71. Türkiye Jeoloji Kurultayı’na bekliyoruz.

**Düzenleme Kurulu adına**  
**Prof.Dr. Erdinç YİĞİTBAŞ**

71. *Uluslararası Katılımlı*  
**TÜRKİYE JEOLJİ KURULTAYI**  
*Jeoloji ve Sağlık*  
ODTÜ Kültür ve Kongre Merkezi  
23-27 Nisan 2018

**Tıbbi Jeoloji Çalışma Grubu**

Alper BABA  
Muzaffer METİN TAŞ  
Yüksel ÖRGÜN  
Hüseyin YALÇIN  
Engin TUTKUN  
Fetullah ARIK  
Fatma KÖKSAL

**Tıbbi Jeoloji Oturum Yürütücüleri**

Muzaffer METİN TAŞ (ESOGÜ - Tıp Fak.)  
Yüksel ÖRGÜN (İTÜ)  
Engin TUTKUN (Bozok Üniv., Tıp Fak.)  
Jochen BUNDSCHUH (Southern Queensland Univ., Avustralya)  
Iosif VOLFSO (Russian Geol. Soc., Rusya)

# 71. Uluslararası Katılımlı TÜRKİYE JEOLOJİ KURULTAYI

*Jeoloji ve Sağlık*  
ODTÜ Kültür ve Kongre Merkezi  
23-27 Nisan 2018



## Bildiri Özü Hazırlama Kuralları ve Formatı

### Bildiri Sunumu

Kurultay'da bu duyuruda tanımlanan oturum konularında bilimsel ve teknik araştırmalar ile sorun odaklı uygulamaları konu alan özgün çalışmalar sunulabilir. Bildiriler, kişi ve kuruluşlar adına verilebilir. Bir kişi sözlü olarak en fazla iki bildiri sunabilir. Kurultay bildiri yönetim sisteminde ([www.jeolojikurultayi.org](http://www.jeolojikurultayi.org)) verilen otomatik bildiri özü hazırlama formatı kullanılarak hazırlanmış bildirilerin Kurultay takviminde belirtilen son tarihe kadar gönderilmesi gerekmektedir. Bildiri özlerinin kabulü, oturum yürütücülerinin yapacakları değerlendirmeyle belirlenecektir.

Poster tercihi yapan yazarların bildirimleri, oturum yürütücüleri tarafından kabul edilmeleri halinde doğrudan poster sunum programında yer alacaktır. Sözlü sunumu tercih eden yazarların bildirimleri ise, oturum yürütücüleri tarafından yapılacak değerlendirmenin sonucuna göre sözlü veya poster sunumlara kabul edilecektir. Kabul edilen tüm bildirimler Kurultay Bildiri Özleri kitabında yer alacaktır.

Bildiri özleri; çalışmanın amacını, çalışmada izlenen yöntemleri ve elde edilen başlıca sonuçları kısa ve öz olarak, yalın ve hatasız bir dille Türkçe (Öz) ve İngilizce (Abstract) hazırlanmalıdır. Özlerde; şekil ve çizelgelere yer verilmemeli, ayrıca kaynaklara atıfta bulunulmamalı ve Kaynaklar Dizini yer almamalıdır. Özlerin altında beş kelimeyi geçmeyecek şekilde Anahtar Kelimeler (Key Words) de verilmelidir. Bildiri özleri; bildiri başlığı, yazar ad(lar)ı, adres(leri), ülke, posta kodu ve sadece yazışmaların yapılacağı yazarın e-posta adresini içermelidir. Bildiri Özleri Kitabı'nda her sayfanın ön ve arka yüzüne basılacak olan Türkçe ve İngilizce özlerin her biri bir sayfayı aşmayacak şekilde hazırlanmalıdır. Türkçe ve İngilizce özleri birer sayfayı aşan bildirimler değerlendirmeye alınmadan tekrar düzenlenmek üzere yazar(lar)ına gönderilecektir. Bu husus gözetilerek, gerek yazarlara gerekse değerlendirmelerden sorumlu oturum yürütücülerine kolaylık sağlanması amacıyla yazarların, Kurultay bildiri yönetim sisteminde Türkiye Jeoloji Kurultayı için öngörülen yazım kurallarına göre düzenlenmiş otomatik öz yazma örneği üzerinden bildirimlerini hazırlamaları önerilir.

### Sözlü Sunum

Sözlü bildiri sunum süresi, tartışmalar dahil 20 dakikadır. Tüm salonlarda yansı cihazı ve bilgisayar bulunacaktır. Sunumlarda çalışmanın amacının, kullanılan yöntemlerin ve elde edilen başlıca sonuçların sunum süresi aşılmadan kısa ve öz şekilde verilebilmesi için en fazla 15 slayt hazırlanması önerilir.

### Sözlü Sunum Bursları

Sözlü Sunu'ya kabul edilen Tıbbi Jeoloji ile ilgili seçilmiş 25 bildiri sunucusuna 500 TL katılım bursu verilecektir. Burs bir bildiri için bir kişiye verilecektir. Birden fazla bildirisi olanlar tek bir bildiri için burs alabilir.

# 71. Uluslararası Katılımlı TÜRKİYE JEOLojİ KURULTAYI

*Jeoloji ve Sağlık*  
ODTÜ Kültür ve Kongre Merkezi  
23-27 Nisan 2018

## Bildiri Özü Hazırlama Kuralları ve Formatı

### Poster Sunumu ve En İyi Poster Ödülleri

Bildiri sunum taleplerinin ve katılımın her geçen yıl giderek arttığı Türkiye Jeoloji Kurultaylarında sürenin ve mekanların daha iyi kullanma, tartışma kültürünü geliştirme ve sunum tekniklerinin zenginleştirilmesi önem kazanmaktadır. Bu hususlar gözetilerek, poster sunumlarına ilginin artırılması amacıyla poster sunumları süresince yapılacak değerlendirmeler sonucunda ilk üç dereceyi alan posterlere “En İyi Poster” ödülleri verilecektir. “En İyi Poster” değerlendirmesi, Oturum Yürütücüleri arasından oluşturulmuş jüri tarafından yapılacak ve ödüller seçilen posterlerin yazarlarına kapanış oturumunda verilecektir. Ödüllandirmede aşağıda belirtilen değerlendirme ölçütleri esas alınacaktır.

1. İçerik ve sunucunun anlatımı: Poster sunucusunun açıklamaları ve posterleri ile ilgili sorulara vereceği yanıtlar, posterin bilimsel/teknik içeriği ve konunun orijinalliyi ve/veya alanındaki katkısı, konuyla ilgili temel kavram ve bilgilerin postere aktarılması.
2. Organizasyon: Amaç, yöntem ve sonuçları açıklayan resim ve grafik kullanma, yöntem ve sonuçların bağlantılı olarak açıklanması.
3. Görünüm: Posterin göze hitap etmedeki etkinliyi, görünüşü ve renk düzeni, yazım düzeni, okunaklılı, metin, grafik ve tasarımda alışılmışın dışındaki kullanımlar.





## Poster Hazırlama ve Sunum Kuralları

### Poster Hazırlama Kuralları

- Posterin boyutları 70 (yatay) x 100 (düşey) cm ve posterler tek parça halinde olmalıdır.
- Poster sayfasının üst, alt, sağ ve sol kenarlarından 2 cm boşluk bırakılmalıdır.
- Posterin sol üst köşesine Kurultay'ın adı ve logosu; [www.jeolojikurultayi.org](http://www.jeolojikurultayi.org) adresinden alınarak konulmalıdır.
- Posterlerde tüm yazılar, okunması kolay olan bir yazı stili kullanılarak verilmelidir. Posterin başlığı 60 punto ve koyu (bold) olarak yazılmalı ve başlığın iki satırı geçmemesine özen gösterilmelidir. Yazar isimleri ve iletişim adresleri için 30 punto ve koyu, diğer bölümler için 16-18 punto büyüklüğünde harfler kullanılmalı ve posterin sunacak yazarın adının altı çizilmiş olmalıdır.
- Metnin iki kolon halinde ve arada şekiller yeracak biçimde verilmesi tercih edilmelidir.
- Metinde bölüm başlıkları 24 punto ve koyu olarak yazılmalıdır.
- Posterler; giriş, yöntem, bulgular, sonuçlar ve tartışma gibi bölümlerden oluşmalı ve en sonda daha küçük karakterlerle kaynaklar da dizin halinde belirtilmelidir.
- Poster hazırlamada renksınırlaması olmayıp, görselliği arttırıcı renkli şekil ve fotoğrafların kullanılmasına ağırlık verilmelidir. Şekillerde karakterlerin kolaylıkla okunabilmeleri için uygun boyutta karakterler kullanılmalı ve tüm şekillerde aynı karakterler tercih edilmelidir. Şekiller, uzaktan kolay görülebilecek boyutlarda verilmelidir.

### Poster Sunum Kuralları

- Posterler, Kurultay Düzenleme Kurulu tarafından belirlenecek numaralanmış panolara asılacaktır.
- Posterlerin panolara takılması konusunda Kurultay Düzenleme Kurulu görevlileri poster sahiplerine yardımcı olacaklardır.
- Poster sahipleri, programda belirtilen süre ve saatlerde posterlerinin başında bulunacaklar ve çalışmalarını konusunda bilgi vereceklerdir.
- Belirlenen sürenin sonunda posterler sahipleri tarafından kaldırılacaktır. Belirtilen tarihte geri alınmayan posterlerden Kurultay Düzenleme Kurulu ve JMO sorumlu olmayacaktır.

**BİLDİRİ BAŞLIĞI (BÜYÜK HAREF, ORTALANMIŞ, 13 PUNTO, KOYU)**

*1 satır boşluk (12 pt)*

**Yazar1<sup>a</sup>, Yazar2<sup>b</sup>** (11 pt, Times Roman, ortalanmış, koyu)

<sup>a</sup>*Adres1* (Times Roman 10 pt, ortalanmış, italik)

<sup>b</sup>*Adres2* (Times Roman 10 pt, ortalanmış, italik)

(Başvurulacak yazarın parantez içinde e-posta adresi, ortalanmış, 10 pt, italik)

*1 satır boşluk (12 pt)*

**ÖZ (12 PT, KOYU, TIMES ROMAN, ORTALANMIŞ)**

*1 satır boşluk (12pt)*

Türkiye Jeoloji Kurultayı'na sunulacak bildiri özlerinin bu örnekte verilen formata uygun şekilde hazırlanması istenmektedir. Özlerin doğrudan bu sayfanın üzerinden yazılmasının yazarlara kolaylık sağlayacağı hatırlatılır. Özler Word (doc) dosyası olarak hazırlanmalı ve İngilizce özler *italik* yazılmalıdır. Türkçe ve İngilizce özler ayrı ayrı birer sayfa ile sınırlıdır. A4 boyutlarında bir sayfa kullanılmalı ve sayfanın kenarlarında üst ve alttan 4.5 cm, sağ ve sol kenarlarında ise 4.0 cm boşluk bırakılmalıdır. Tüm özetle Times Roman 10 pt font kullanılmalı ve tek satır aralıklı yazılmalıdır. Paragraflar arasında bir satır boşluk bırakılmalı ve satırlar her iki yana yaslanacak şekilde olmalıdır. Bildiriler 450 kelimeyi aşmamalıdır.

*1 satır boşluk (11 pt)*

Öz, gereksiz ayrıntıya girilmeksizin; bildiriye konu olan çalışmanın amacını, çalışmada izlenen yöntemleri ve çalışmadan elde edilen başlıca sonuçları yalın ve anlaşılır bir anlatımla verecek şekilde kurgulanmalıdır. Başka araştırmacılar tarafından yayınlanmış olan çalışmaların ayrıntılı bir şekilde verilmesinden kaçınılmalı, yazarlar tarafından doğrudan yapılan çalışmalar özetlenmelidir. Özde kaynaklara atıfta bulunulmamalı, şekil, çizelge ve kaynaklar dizini yer almamalıdır. Ayrıca özün bitiminde çalışmanın konusunu en iyi yansıtabilecek 'Anahtar Kelimeler'de, aralarına virgül konarak alfabetik sırayla verilmeli ve bunların sayısı beşi geçmemelidir. İngilizce özler hatasız bir dille yazılmalı ve Türkçe özle uyumlu olmalıdır. Özlerde; kurgusal sonuçlar doğurabilecek ve kişi, kurum ve kuruluşları olumsuz yönde etkileyebilecek hususlara ve ifadelere yer verilmemesine özen gösterilmelidir. Bildiri özlerinin yukarıda belirtilen yazım kurallarını ve ilkeleri sağlamaması durumunda, oturma yürütücülerinin gönderilen özleri kabul etmeme hakları saklıdır. Aynı birinci yazarlardan gönderilecek olan ikiden fazla bildiri kabul edilmeyecektir.

*1 satır boşluk (11 pt)*

Bildiri özleri, Kurultay takviminde bildiri teslimi için belirtilen son tarih geçirilmeden Kurultay Bildiri Yönetimi Sistemi'nden ([www.jeolojikurultayi.org](http://www.jeolojikurultayi.org)) elektronik olarak Düzenleme Kurulu'na gönderilmelidir. Yine aynı sistemden ulaşılabilecek olan yazar bilgi formu da doldurularak gönderilmeli ve kabulü halinde bildirinin 71. Türkiye Jeoloji Kurultayı'nın hangi oturumu kapsamında sunulmasının istendiği tercih edilen sunum türüyle (sözlü veya poster) birlikte muhakkak bu formda belirtilmelidir.

*1 satır boşluk (11 pt)*

**Anahtar Kelimeler:** Kelime 1, kelime 2, kelime 3, kelime 4, kelime 5

# 71. Uluslararası Katılımlı TÜRKİYE JEOLOJİ KURULTAYI

*Jeoloji ve Sağlık*  
ODTÜ Kültür ve Kongre Merkezi  
23-27 Nisan 2018



## Kurultay Takvimi

**15 Aralık 2017:** Sözlü ve poster sunumlar için bildiri özlemlerini son gönderme tarihi

**02 Mart 2018:** Bildiri veya poster kabulünün yazarlara son bildirim tarihi

## Etkinlikler

### Sosyal ve Kültürel Etkinlikler

Geleneksel Jeoloji Gecesi

Konserler

Resim-Fotoğraf Sergisi

### Tanıtım Stantları

İlgilenen katılımcılar, firma ve kuruluşlar Kurultay süresince ürün ve/veya projelerini sergileyebilecek olup, ayrıntılı bilgi Kurultay iletişim veya [www.jeolojikurultayi.org](http://www.jeolojikurultayi.org) adresinden alınabilir.

## Kurultay Katılım Koşulları

Kurultay'da bildiri sunacak yurtiçi katılımcılardan kayıt ücreti alınmayacaktır. Kurultay'a katılım ücreti yurtiçi delegeler için 500 TL, yurtdışı delegeler için ise 200 Euro'dur.

Katılım ücreti; Kurultay Bildiri Özlemleri Kitabı'ndan, Kurultay armağanlarından, ikramlar, öğle yemeği ve sosyal-kültürel etkinliklerden (Geleneksel Jeoloji Gecesi hariç) yararlanmayı içermektedir.

Kurum ve kuruluşlar, isim listesi göndererek toplu delege kaydı yaptırabilirler.

Oda üyesi olmayan yurtiçi katılımcılar, katılım ücretini en geç 15/03/2018 tarihine kadar JMO Muhasebe Birimi'ne veya belirtilen banka hesabına yatırmalıdır. Ödenmiş kayıt ücretleri iade edilmez.

Jeoloji mühendisliği bölümü öğrencileri Kurultay'a ücretsiz olarak katılabilirler.

## Ödeme Yöntemleri

Kayıt ve katılım ücretleri için aşağıda verilen hesap numaraları kullanılmalıdır.

**Hesap Sahibi:** TMMOB Jeoloji Mühendisleri Odası İktisadi İşletmesi

**Banka Adı:** Türkiye İş Bankası

**Şube Kodu:** 4218

**Şube Adı:** Yenişehir Şubesi

**Hesap No:** 6203662

**IBAN No:** TR350006400000142186203662

**71.** *Uluslararası Katılımlı*  
**TÜRKİYE JEOLojİ KURULTAYI**  
*Jeoloji ve Sağlık*  
ODTÜ Kültür ve Kongre Merkezi  
23-27 Nisan 2018  
**TIBBİ JEOLojİ**  
**ÖZEL OTURUMU**

**Fatma TOKSOY KÖKSAL - Türker KURTTAŞ - Mustafa AVCIOĞLU**  
0312 210 57 42      0312 297 77 60      0286 218 00 18/2139  
71. Türkiye Jeoloji Kurultayı Sekreteryası

TMMOB Jeoloji Mühendisleri Odası  
Hatay Sokak No: 21 Kocatepe/ANKARA

[www.jmo.org.tr](http://www.jmo.org.tr)  
[kurultay@jmo.org.tr](mailto:kurultay@jmo.org.tr)  
<http://jeolojikurultayi.org>

JMO Tel: + 90 312 434 36 01 - Fax: +90 312 434 23 88



**TMMOB**  
**JEOLojİ MÜHENDİSLERİ ODASI**  
CHAMBER OF GEOLOGICAL ENGINEERS OF TURKEY